



VAROK_CELL

KONTENER ZROBOTYZOWANY **OK STROJSERVIS**

VAROK_CELL

CO

VAROK JEST **KOMÓRKĄ**.

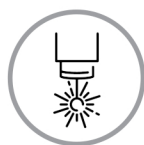
KOMÓRKA **JEST PODSTAWOWYM BUDULCEM KAŻDEJ PRODUKCJI**.

DLA KAŻDEJ PRODUKCJI ZAPROPONUJEMY **KOMÓRKI O INDYWIDUALNEJ STRUKTURZE**.



komórka VAROK_CELL do indywidualnej konfiguracji

INTEGROWANE TECHNOLOGIE



METODY SPAWANIA: MIG / MAG TIG

Stacja czyszczenia palników
Automatyczna kalibracja opalarki
Automatyczna stacja wymiany narzędzi



SPAWANIE LASEREM / WATER JET

Grawerowanie / znakowanie laserowe
Cięcie laserowe 2D / 3D
Spawanie laserowe 2D / 3D



KLEJENIE, KITOWANIE

Klejenie - zawory dozujące
Wąż, pompa
Stacja automatycznej wymiany narzędzi



LAKIEROWANIE I PRYSKANIE

System ssący sufit, ściana, podłoga
Wewnętrzny obieg powietrza z filtrem
Robot z ścieżką liniową głowicy malarskiej / portalu / podłogi



OBRÓBKA

Zrobotyzowane frezowanie, wiercenie, szlifowanie
VAROK jest wyposażony w CNC SW Heidenhain lub Siemens Sinumerik
Stół do obróbki stali sferoidalnej, przenośnik taśmowy

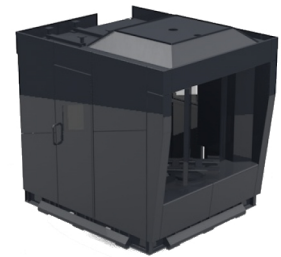
Z CZEGO?

VAROK_cell to ujednolicone rozwiązanie. Umożliwia pracę z różnymi technologiami bez dodatkowych wymagań dotyczących dostosowania środowiska produkcyjnego. Przestrzeń procesowa jest oddzielona od modułu technologicznego. Pewna i solidna rama podstawy, konstrukcja zapobiega przenoszeniu wibracji. Szybkie przemieszczanie komórki w dowolne miejsce.

Oferujemy **wariant modułów gotowych do integracji technologicznej lub z już zintegrowaną technologią.**

Podłączenie wszystkich systemów sterowania za pomocą **intuicyjnego środowiska użytkownika ROBGO SW.**

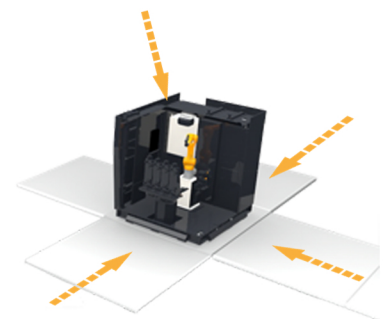
Wszystkie technologie znajdują się z tyłu części VAROK_CELL lub w module technologicznym - łatwy dostęp podczas procesu pracy.



moduł technologiczny

MODUŁOWOŚĆ? GDZIE? WSZĘDZIE

- 1 Specyfikacja VAROK_CELL pozwala na szeroki zakres ładowania: **PRZÓD, BOK, GÓRA.**

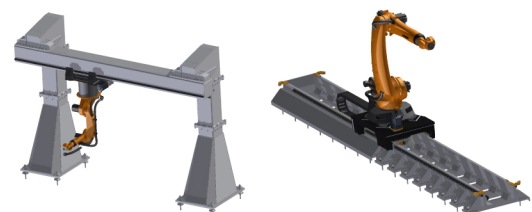


- 2 Modułowy system pozwalający na **NIESKOŃCZONĄ LICZBĘ ROZSZERZEŃ.**



- 3 Pozycjonowanie robota: **MONTAŻ PODŁOGOWY, MONTAŻ BOCZNY, MONTAŻ SUFITOWY, MONTAŻ PODWÓJNY SUFITOWY.**

Akcesoria:
LINIOWY TRACK PODŁOGOWY
LINIOWY TRACK BRAMOWY



VAROK_CELL

OK **Strojservis**

Producent serii produktowej VAROK

www.varok-pl.pl

Dobrosław Kanarski

tel.: +48 690 368 322

email: info@varok-pl.pl